

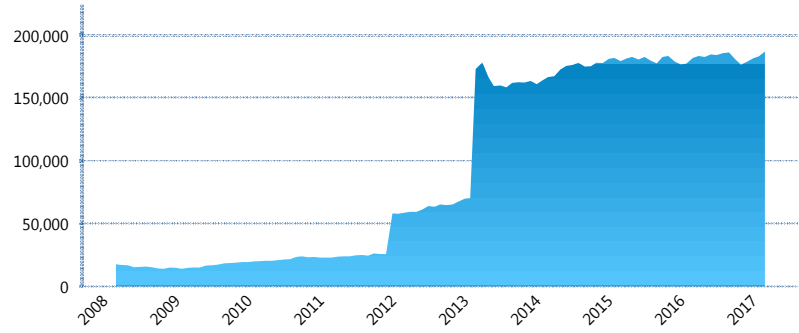
I. INFORMACIÓN FINANCIERA

I) Detalles del Fondo

Detalles del Fondo	
Razón Social	Siefore XXI Banorte Desarrolla, S.A. de C.V.
Inicio de Operaciones	03/03/2008
Tipo de Fondo	Básica
Clave Bolsa	XXINTE3
Activos Administrados *	187,092
ISIN	MX54XX070021
Comisión Anual	1%
Administrador	Afore XXI Banorte, S.A. de C.V.
Director General	Mtro. Juan Manuel Valle Pereña
Presidente del Consejo	C. Fernando Solís Soberón

Activos Administrados *

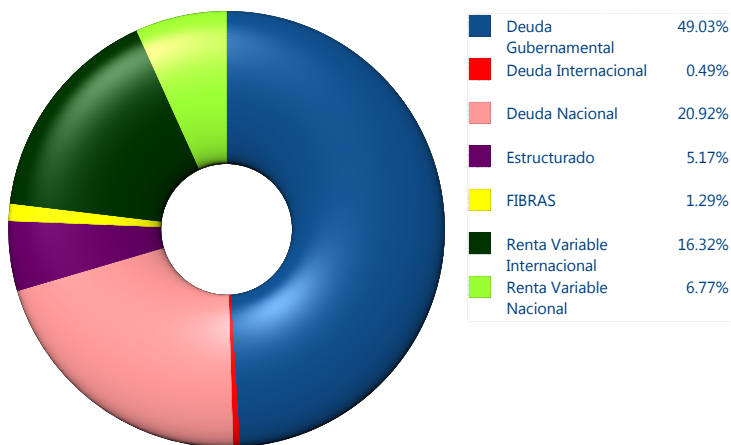
\$187,092



*Cifras en millones de pesos

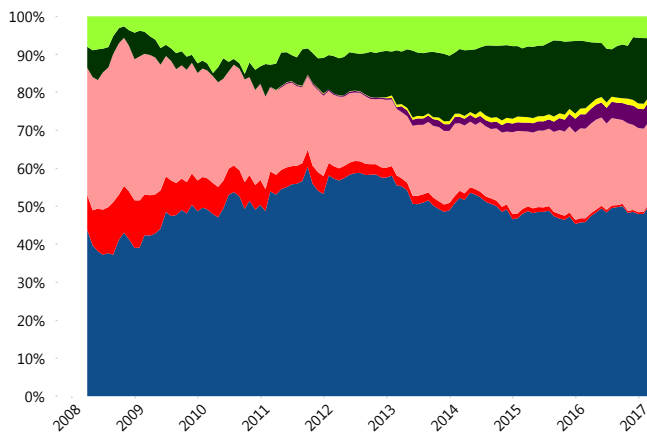
Contiene el efecto de fusiones, cortes transversales y transferencias por edad. Para mayor información consultar: <http://www.consar.gob.mx/gobmx/Aplicativo/Factsheets/EC/ECSAR.pdf>

II) Inversiones



Tipo de Instrumento		XXI-Banorte (...)	Sistema Básicas 3**
Renta Variable Nacional	Renta Variable Nacional	6.77%	6.59%
	Total	6.77%	6.59%
Renta Variable Internacional	Renta Variable Internacional	16.32%	14.47%
	Total	16.32%	14.47%
Mercancías	Mercancías	0.00%	0.26%
	Total	0.00%	0.26%
FIBRAS	FIBRAS	1.29%	1.87%
	Total	1.29%	1.87%
Estructurado	Estructurados	5.17%	5.57%
	Total	5.17%	5.57%
Deuda Nacional	Alimentos	0.06%	0.38%
	Automotriz	0.02%	0.06%
	Banca de Desarrollo	1.93%	1.83%
	Bancario	1.09%	1.26%
	Bebidas	0.36%	0.43%
	Cemento	0.06%	0.06%
	Centros Comerciales	0.10%	0.06%
	Consumo	0.58%	0.27%
	Deuda CP	0.00%	0.00%
	Empresas Productivas del Estado	3.85%	2.63%
	Estados	1.00%	0.63%
	Europesos	4.45%	3.37%
	Grupos Industriales	0.35%	0.64%
	Infraestructura	1.48%	2.83%
	Otros	0.90%	0.94%
	Papel	0.06%	0.11%
	Serv. Financieros	0.35%	0.32%
Siderúrgica	0.00%	0.01%	
Telecom	1.52%	1.40%	
Transporte	0.23%	0.26%	
Vivienda	2.53%	1.66%	
Total	20.92%	19.15%	
Deuda Internacional	Deuda Internacional	0.49%	1.00%
	Total	0.49%	1.00%
Deuda Gubernamental	BONDESD	0.00%	0.92%
	BONOS	9.36%	14.00%
	BPA182	0.00%	0.03%
	CBIC	3.08%	3.64%
	CETES	0.24%	4.33%
	DEPBMX	0.00%	0.00%
	REPORTO	2.25%	3.04%
	UDIBONO	32.53%	24.05%
	UMS	1.58%	1.08%
	Total	49.03%	51.09%
Total	100.00%	100.00%	

Evolución de Inversiones



**Considera las inversiones de todo el grupo de SIEFORES Básicas 3
Cifras al cierre de marzo de 2017

III) Desempeño

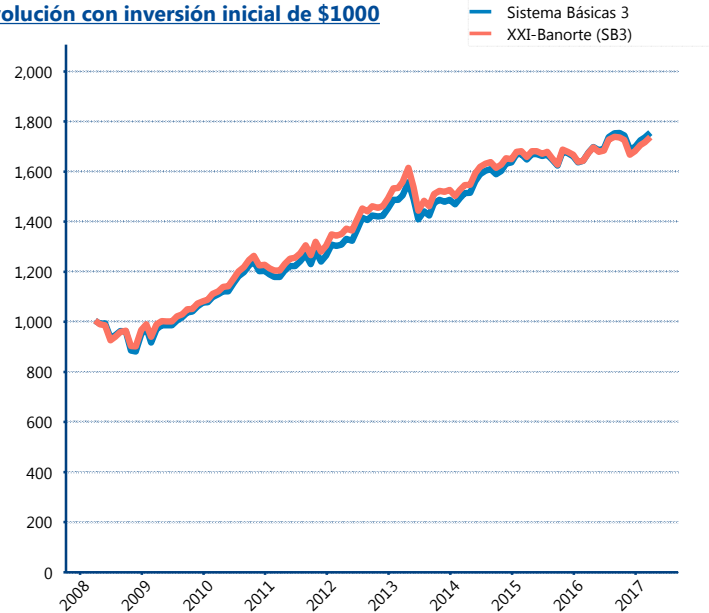
Rendimiento Bolsa

Tipo	XXI-Banorte (SB3)	Sistema Básicas 3
1 año	3.52%	4.45%
2 años	2.41%	3.23%
3 años	3.97%	5.03%
5 años	5.12%	5.99%

Indicador de Rendimiento Neto

Siefore	IRN %
Profuturo (SB3)	7.78%
SURA (SB3)	7.63%
PensionISSSTE (SB3)	7.41%
Banamex (SB3)	7.28%
Metlife (SB3)	6.87%
Principal (SB3)	6.78%
Coppel (SB3)	6.61%
Azteca (SB3)	6.58%
XXI-Banorte (SB3)	6.58%
Invercap (SB3)	6.47%
Inbursa (SB3)	5.05%
Promedio Simple	6.82 %
Promedio Ponderado	7.05 %

Evolución con inversión inicial de \$1000



Construido con el precio de la Siefore registrado en la Bolsa Mexicana de Valores

IV) Medidas de sensibilidad y riesgos

Evolución del Plazo Promedio Ponderado

